

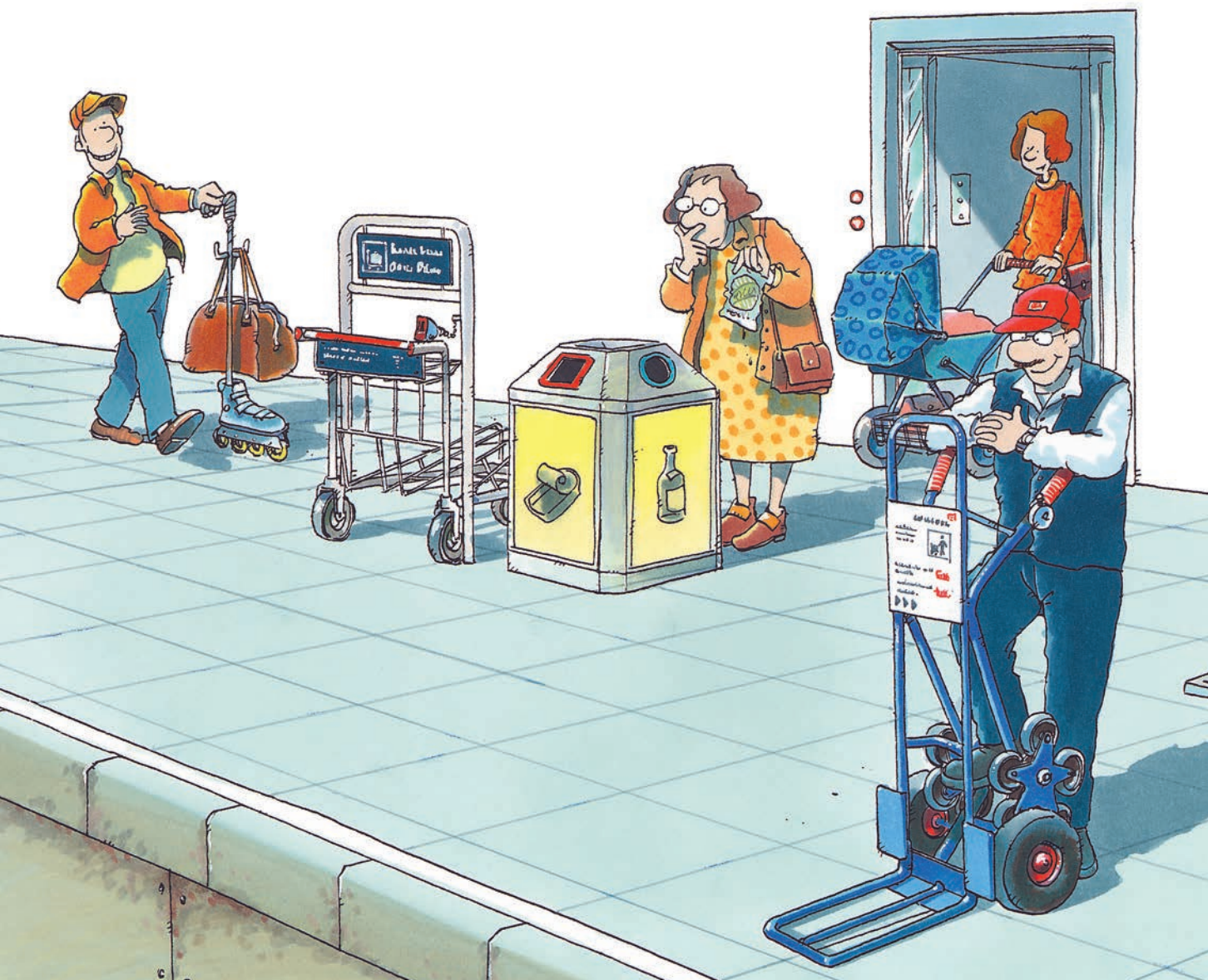
Мой друг Франц — машинист поезда. Сегодня я встречаюсь с ним на вокзале, чтобы он рассказал мне о своей профессии. Его поезд прибывает на первый путь, и мы договорились, что я буду ждать его на платформе. Напротив другой поезд как раз готовится к отправлению.

— Заканчивается посадка на поезд, отправляющийся со второго пути. Двери закрываются автоматически. Соблюдайте осторожность и отойдите от края платформы, — раздаётся из громкоговорителей.

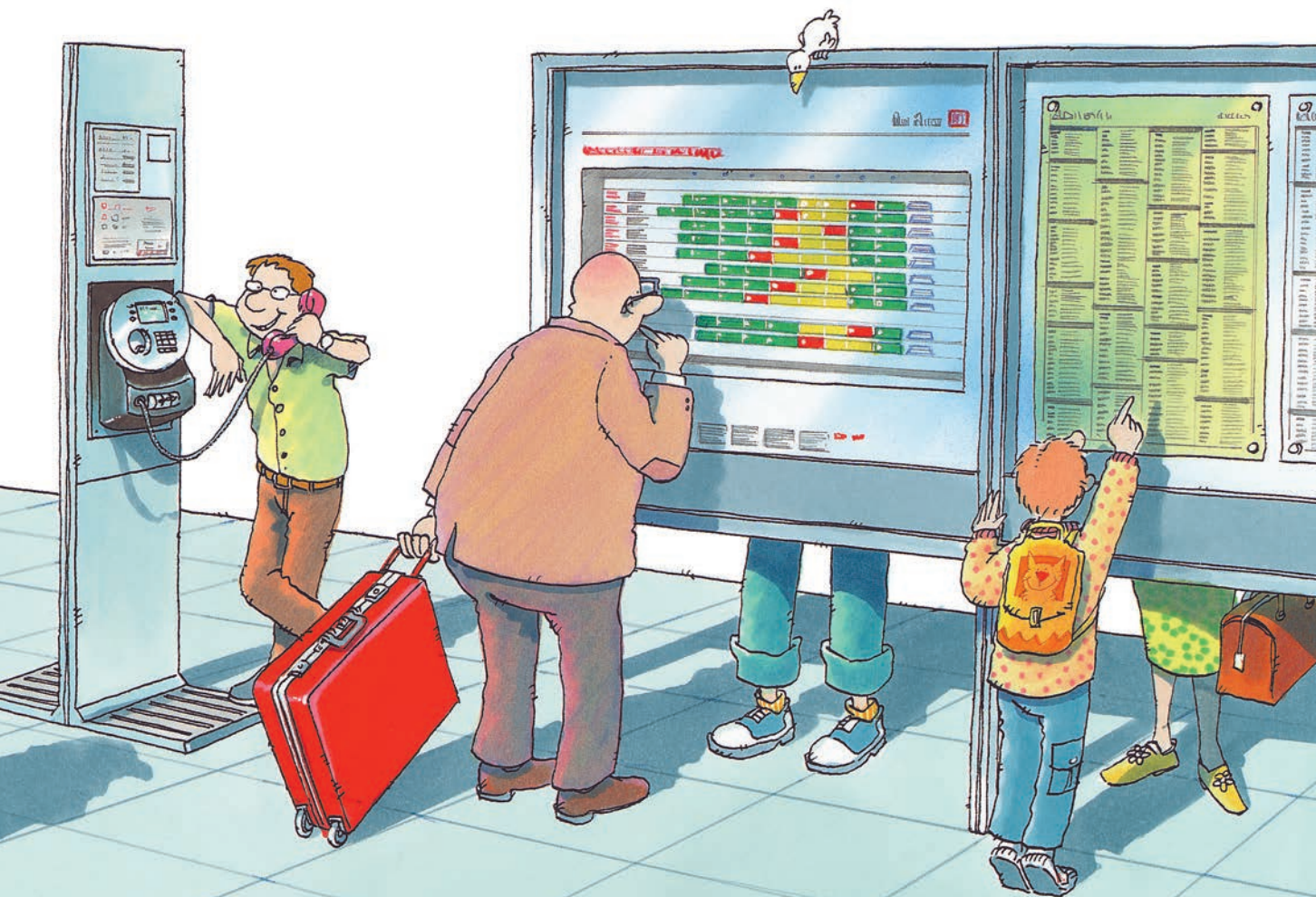


На платформе много народу: шум и суета. Многие предпочитают путешествовать поездом, ведь так гораздо проще, чем лететь на самолёте.

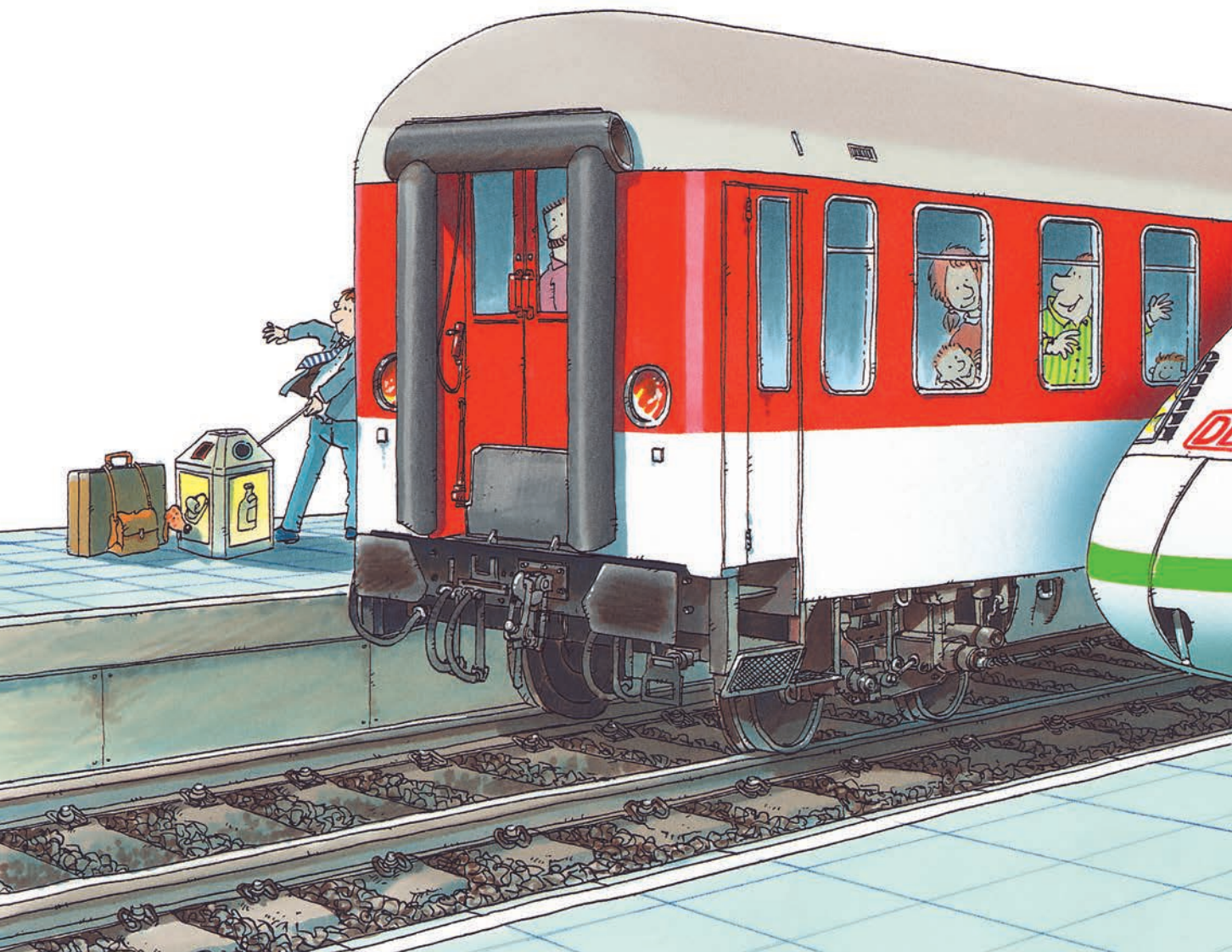
Я изучаю расписание. В нём указано точное время прибытия и отправления каждого поезда.



Мужчина рядом со мной смотрит на схему поезда. Она помогает пассажирам быстро найти нужный вагон. Частенько такая схема находится внутри самого состава. Носильщик уже вышел на платформу и ждёт поезда, который вот-вот придёт.



— Уважаемые пассажиры, междугородний экспресс «Мария-Луиза Фляйссер», следующий по маршруту Гамбург — Мюнхен, прибывает на первый путь, — раздаётся из громкоговорителей. — Соблюдайте осторожность и отойдите от края платформы.



Конец ознакомительного фрагмента.

Приобрести книгу можно

в интернет-магазине

«Электронный универс»

e-Univers.ru