

ПРОВЕРОЧНАЯ РАБОТА ПО БИОЛОГИИ

7 КЛАСС

Инструкция по выполнению работы*

На выполнение проверочной работы по биологии отводится два урока (не более 45 минут каждый). Работа состоит из двух частей и включает в себя 19 заданий.

Обе части работы могут выполняться в один день с перерывом не менее 10 минут или в разные дни.

При выполнении работы не разрешается пользоваться учебниками, рабочими тетрадями, справочным материалом.

При необходимости можно пользоваться черновиком. Записи в черновике проверяться и оцениваться не будут.

При выполнении работы не разрешается пользоваться учебниками, рабочими тетрадями, справочным материалом.

При необходимости можно пользоваться черновиком. Записи в черновике проверяться и оцениваться не будут.

Советуем выполнять задания в том порядке, в котором они даны. В целях экономии времени пропускайте задание, которое не удаётся выполнить сразу, и переходите к следующему. Если после выполнения работы у Вас останется время, то Вы сможете вернуться к пропущенным заданиям.

Инструкция по выполнению заданий части 1 проверочной работы

На выполнение заданий части 1 проверочной работы по биологии отводится один урок (не более 45 минут). Часть 1 включает в себя 10 заданий.

Ответы на задания запишите в поля ответов в тексте работы. В случае записи неверного ответа зачеркните его и запишите рядом новый.

Инструкция по выполнению заданий части 2 проверочной работы

На выполнение заданий части 2 проверочной работы по биологии отводится один урок (не более 45 минут). Часть 2 включает в себя 9 заданий.

Ответы на задания запишите в поля ответов в тексте работы. В случае записи неверного ответа зачеркните его и запишите рядом новый.

Желаем успеха!

Таблица для внесения баллов участника**

Часть 1

Номер задания	1.1	1.2	2	3	4	5	6.1	6.2	7.1	7.2	8	9	10.1	10.2
Баллы														

Часть 2

Номер задания	11.1	11.2	11.3	12	13	14	15.1	15.2	15.3	16	17	18	19	Сумма баллов	Отметка за работу
Баллы															

* См. сайт fioso.ru

** **Обратите внимание:** в случае, если какие-либо задания не могли быть выполнены целым классом по причинам, связанным с особенностями организации учебного процесса, в форме сбора результатов ВПР всем обучающимся класса за данные задания вместо баллов выставляется значение «Тема не пройдена». В соответствующие ячейки таблицы заполняется н/п.

ВАРИАНТ 1

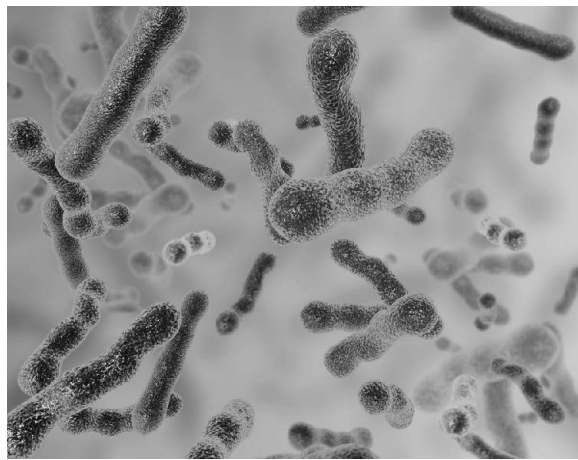
Часть 1

1. Рассмотрите изображения различных объектов живой природы.

1.1. Подпишите их названия, используя слова из предложенного списка: *вирусы, бактерии, грибы, растения*.



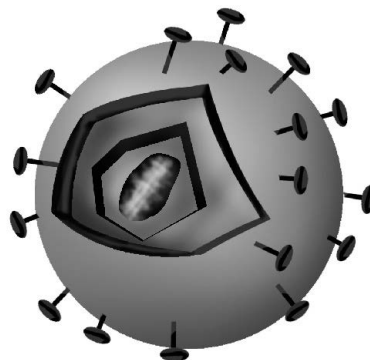
А. _____



Б. _____



В. _____



Г. _____

1.2. Три из изображённых на фотографиях объектов объединены общим признаком. Выпишите название объекта, «выпадающего» из общего ряда. Объясните свой выбор.

Ответ: _____

2. Каково значение цветковых (покрытосеменных) растений в природе? Укажите одно из них.

Ответ: _____

3. Учащиеся 7 класса собрали и подготовили для гербария образцы растений. Для каждого растения необходимо составить описание, соответствующее его положению в общей классификации организмов. Помогите ребятам записать в таблицу слова из предложенного списка в такой последовательности, чтобы получилось описание растения.

Список слов:

- 1) Щитовник
- 2) Папоротниковидные
- 3) Растения
- 4) Папоротниковые
- 5) Щитовник мужской

Царство	Отдел	Класс	Род	Вид

4. Известно, что **лиственница** – род хвойных растений с опадающей хвоей. Используя эти сведения, выберите из приведённого ниже списка два утверждения, относящиеся описанию данных признаков этого растения.

Запишите в ответе цифры, соответствующие выбранным ответам.

- 1) Для лиственницы характерен листопад.
- 2) Лиственницы являются однодомными растениями.
- 3) Растение предпочитает смешанные леса.
- 4) Род Лиственница относится к отделу Голосеменные.
- 5) Шишки лиственницы имеют тёмно-коричневую окраску.

Ответ:

--	--

5. Выберите из предложенного списка и вставьте в текст пропущенные слова, используя для этого их цифровые обозначения. Впишите номера выбранных слов на места пропусков в тексте.

РАЗНООБРАЗИЕ ОРГАНИЗМОВ

В природе существует большая группа живых тел природы – организмов. Все организмы подразделены на Царства. Так, организмы, в клетках которых есть оформленное ядро, подразделяют на три Царства. Фотосинтезирующие ядерные организмы объединяются в Царство ____ (А). Способные к передвижению ядерные организмы включаются Царство ____ (Б). Третье Царство ____ (В) образуют ядерные организмы, которые не фотосинтезируют и не могут передвигаться.

Список слов:

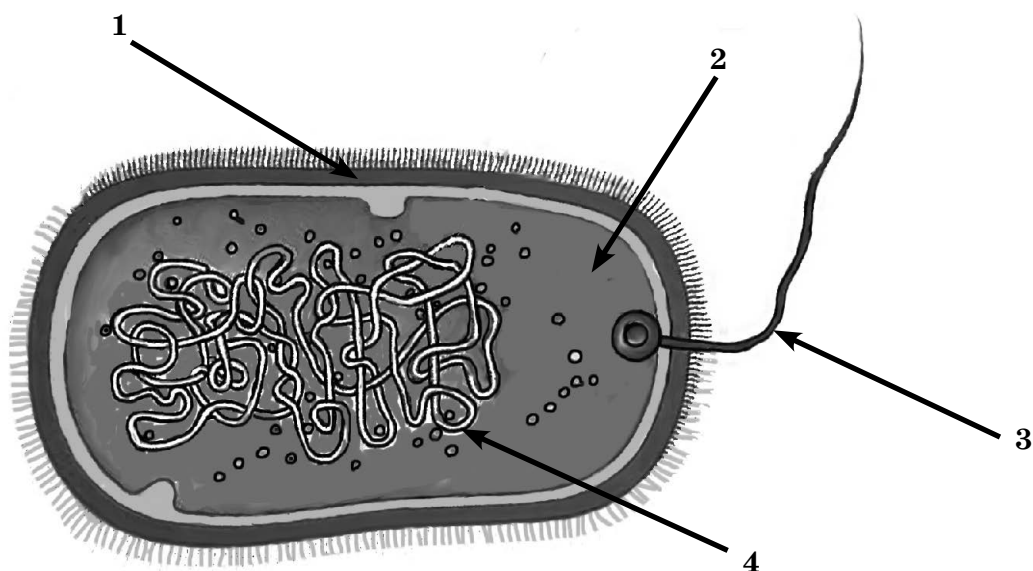
- 1) бактерии
- 2) грибы
- 3) животные
- 4) прокариоты
- 5) растения
- 6) эукариоты

Запишите в таблицу выбранные цифры под соответствующими буквами.

Ответ:

А	Б	В

6. Рассмотрите рисунок-схему бактериальной клетки.



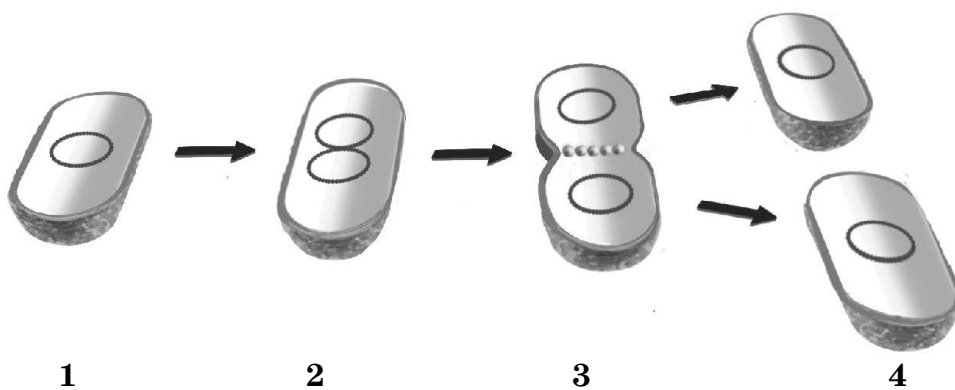
6.1. Какая её часть обозначена на рисунке цифрой 2?

Ответ: _____

6.2. Какую функцию выполняет эта часть?

Ответ: _____

7. Рассмотрите жизненный цикл бактерии.



7.1. Под какой цифрой обозначен процесс удвоения наследственной информации?

Ответ: _____

7.2. Какую роль играет этот процесс в жизнедеятельности бактерии?

Ответ: _____

8. Верны ли следующие суждения об особенностях голосеменных?

А) В древесине содержатся полые мёртвые клетки с отверстиями в стенках.

Б) Группа включает в себя вымершие ныне семенные папоротники.

1) верно только А

2) верно только Б

3) верны оба суждения

4) оба суждения неверны

Ответ:

☐

9. Рассмотрите изображения шести представителей Царства растений. Предложите основание, согласно которому эти организмы можно разделить на две группы по три представителя в каждой.



Мниум



Кочедыжник



Щитовник



Орляк



Кукушкин лён



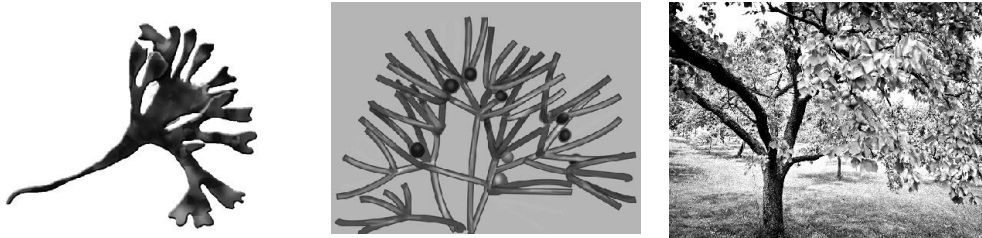
Сфагнум

Заполните таблицу: запишите в неё основание, по которому были разделены растения, общее название для каждой группы растений и перечислите растения, которые вы отнесли к этой группе.

Номер группы	Какое основание позволило разделить растения?	Как называется данная группа растений?	Какие растения относятся к данной группе?
Группа 1			
Группа 2			

10.

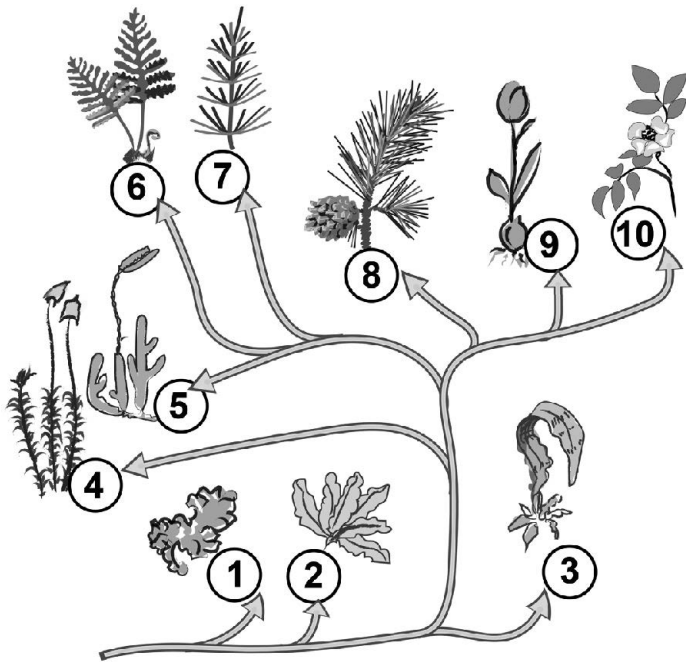
10.1. Рассмотрите изображения растений: *хара*, *родимения*, *абрикос*. Подпишите их названия под соответствующими изображениями. Под каждым названием растения укажите среду его обитания: наземно-воздушная, почвенная, водная, организменная.



Название			
Среда обитания			

10.2. Рассмотрите схему, отражающую эволюцию растительного мира на Земле.

- 1 – Зелёные водоросли
- 2 – Красные водоросли
- 3 – Бурые водоросли
- 4 – Моховидные
- 5 – Плауновидные
- 6 – Хвощевидные
- 7 – Папоротниковидные
- 8 – Голосеменные
- 9 – Однодольные
- 10 – Двудольные



Какими цифрами на схеме обозначены группы организмов, к которым относят изображённые на рисунках растения? Запишите в таблицу номера соответствующих групп.

Хара	Родимения	Абрикос

Часть 2

11. Рассмотрите изображение растения Гороха посевного и его частей. Выполните задания по определению систематического положения данного растения. Объясните свой выбор.



11.1. Из предложенных терминов выберите **отдел**, к которому относится Горох посевной.

- 1) Двудольные 2) Бобовые 3) Голосеменные 4) Покрытосеменные

Ответ:

☐

По какому признаку, отображённому на рисунке, Вы определили принадлежность растения к указанному Вами отделу?

Ответ: _____

11.2. Из предложенных терминов выберите **класс**, к которому относится Горох посев-
ной.

- 1) Бобовые 2) Гороховые 3) Однодольные 4) Двудольные

Ответ:

☐

По какому признаку, отображённому на рисунке, Вы определили принадлежность растения к указанному Вами классу?

Ответ: _____

11.3. Из предложенных вариантов выберите **семейство**, к которому относится Горох по-
севной.

- 1) Крестоцветные (Капустные)
2) Мотыльковые (Бобовые)
3) Паслёновые
4) Злаковые (Мятликовые)
5) Розовые
6) Сложноцветные (Астровые)
7) Лилейные

Ответ:

☐

По какому признаку, отображённому на рисунке, Вы определили принадлежность растения к указанному Вами семейству?

Ответ: _____

12. Выберите из приведённого ниже списка все возможные типы листьев, которые встре-
чаются у растений, принадлежащих к тому же семейству, что и Горох посевной.

- 1) простые черешковые
2) тройчатосложные
3) пальчатосложные
4) простые сидячие
5) парноперистосложные

Запишите в ответе цифры, соответствующие выбранным ответам.

Ответ: _____

13. На рисунке изображено строение цветка Гороха посевного (общий вид и в разрезе). Дайте описание цветка, используя обозначения и термины, характерные для формулы цветка.

А) Пол цветка:

- 1) ♀♂ – обоеполый цветок (есть и тычинки, и пестики);
- 2) ♀ – женский цветок (есть только пестики);
- 3) ♂ – мужской цветок (есть только тычинки)

Б) Тип симметрии цветка:

- 1) ↑ – цветок неправильный (имеет одну ось симметрии);
- 2) * – цветок правильный (имеет несколько осей симметрии)

В) Околоцветник:

- 1) простой (либо чашечка, либо венчик);
- 2) двойной (и чашечка, и венчик)

Г) Венчик – указать число лепестков и их срастание

Д) Тычинки – указать число

Е) Пестики – указать число

Сросшиеся элементы обозначаются скобками (). Внутри скобок находится цифра, обозначающая количество элементов данного цветка. Если элементы цветка расположены кругами, то между количеством элементов в каждом круге ставится знак «+».



Ответ:

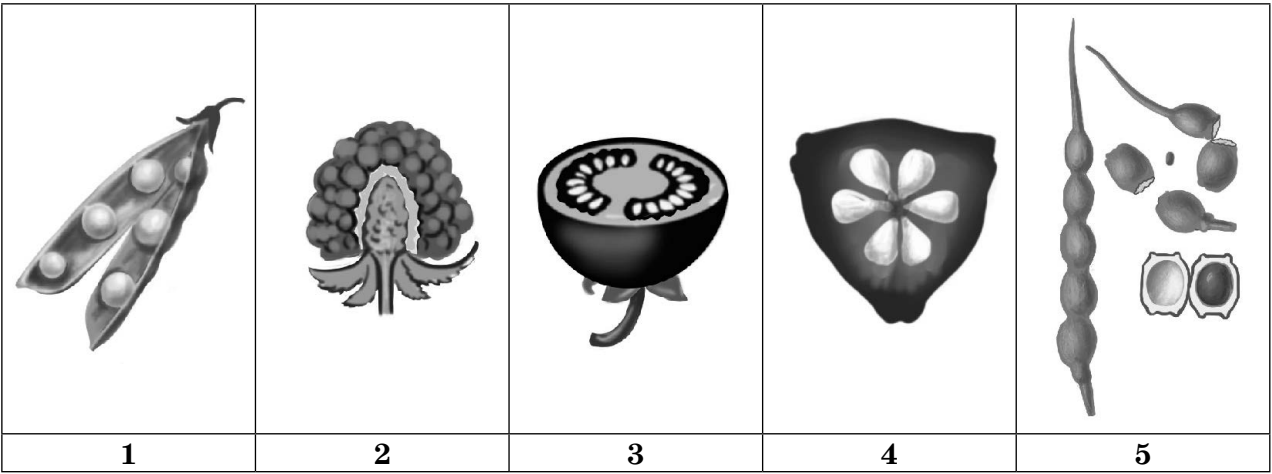
А	Б	В	Г	Д	Е

14. Выберите из приведённого ниже списка все названия соцветий, которые могут быть у растений, принадлежащих к тому же семейству, что и Горох посевной.

- 1) сложный колос
- 2) щиток
- 3) корзинка
- 4) кисть
- 5) головка
- 6) метёлка
- 7) зонтик

Ответ: _____

15. Дайте описание плода Гороха посевного.
 15.1. Укажите цифру, обозначающую рисунок плода Гороха посевного.



Ответ:

15.2. Напишите название этого плода.
 Ответ: _____

- 15.3. К какому типу плодов относится плод Гороха посевного?
- 1) сухой односемянной
 - 2) сочный односемянной
 - 3) сухой многосемянной
 - 4) сочный многосемянной

Ответ:

16. Выберите из приведённого ниже списка растения, принадлежащие к тому же семейству, что и Горох посевной. Укажите среди них культурные и дикорастущие.

- Список растений:
- 1) арахис подземный
 - 2) карагана (акация жёлтая)
 - 3) клевер луговой
 - 4) ландыш майский
 - 5) люпин обыкновенный
 - 6) репа посевная
 - 7) соя обыкновенная
 - 8) фасоль обыкновенная

Представители семейства	Культурные виды	Дикорастущие виды

Конец ознакомительного фрагмента.

Приобрести книгу можно

в интернет-магазине

«Электронный универс»

e-Univers.ru