

# ВВЕДЕНИЕ

Предлагаемое пособие предназначено для учителей, которые хотят более эффективно построить свою работу в соответствии с требованиями ФГОС НОО.

Содержание пособия опирается на ФГОС НОО и нормативно-методические материалы. Соблюдается принцип преемственности между дошкольным и начальным звеном обучения и принцип перспективности. Количество, содержание и трудность заданий соответствуют требованиям программы курса «Окружающий мир» для 1 класса.

Цели тестирования – тематический и итоговый контроль уровня знаний учащихся.

Пособие содержит восемь тестов тематического контроля в двух вариантах и один тест рубежного контроля (итоговый) в двух вариантах, равнозначных по содержанию, форме заданий, деятельностным характеристикам и ориентировочной трудности.

Методическая часть пособия, изложенная в пояснительной записке, делает это издание не просто набором тестов, а действительно пособием для учителей, ориентирующих свою работу на выполнение требований ФГОС НОО.

В пояснительной записке приводится методическая информация, общая для всех тестов комплекта. Дается список элементов содержания по окружающему миру для 1 класса, перечень контролируемых умений, характеризующих достижения учащихся в освоении названного курса, которые проверяются в рамках процедуры оценки индивидуальных достижений обучающихся.

Каждый тест имеет краткую спецификацию – документ, включающий *содержательно-деятельностную* (технологическую) *матрицу* и *план*, которые представлены в виде таблиц. Содержательно-деятельностная матрица позволяет понять, какие разделы содержания контролирует данный тест. В плане теста каждое тестовое задание (ТЗ) соотносится с определённым элементом содержания учебного предмета, проверяемыми умениями, уровнем сложности; также представлены тип задания и максимальный балл, начисляемый за его правильное выполнение.

С помощью тематических тестов можно не только проверить усвоение разделов программы, но и, проанализировав результаты, получить информацию о деятельностной структуре знаний каждого ученика и группы в целом; выстроить рейтинг учащихся; выявить типичные ошибки, а следовательно, получить объективные данные для того, чтобы скорректировать и оптимизировать процесс обучения.

# ПОЯСНИТЕЛЬНАЯ ЗАПИСКА К КОМПЛЕКТУ ТЕМАТИЧЕСКИХ ТЕСТОВ

**1. Педагогические цели тестирования** – тематический и итоговый контроль уровня знаний учащихся 1 класса общеобразовательной школы по предмету «Окружающий мир».

**2. Комплект тестов составлен** на основе требований Федерального государственного образовательного стандарта начального общего образования (ФГОС НОО) и примерной программы начального общего образования по предмету «Окружающий мир». Эти тесты могут быть использованы при работе по учебнику А.А. Плешакова «Окружающий мир. 1 класс» (М.: Просвещение), рекомендованному Минобрнауки России и включённому в федеральный перечень учебников, а также и при работе по другим учебникам для контроля усвоения соответствующих тем.

Тестовые задания различных типов и уровней сложности помогут учителю повысить эффективность проведения уроков, оперативно получать информацию об уровне усвоения материала и при необходимости корректировать процесс обучения.

**3. Комплект состоит из восьми тематических тестов**, соответствующих темам учебника А.А. Плешакова «Окружающий мир. 1 класс», и **одного итогового теста**. Каждый тест представлен в двух параллельных вариантах одинаковой трудности. Тесты следуют в том порядке, в котором соответствующие темы изучаются в указанном учебнике. Каждый тест состоит из двух частей (А и В).

В части А задания с выбором ответа (ВО), в части В – задания с кратким ответом (КО), развёрнутым ответом (РО) и на установление соответствия (УС). В тестах предусмотрены задания базового уровня (Б) и повышенного уровня (П). Планируемые результаты обучения (ПРО), на основе которых составлены тесты по разделам «Человек и природа», «Человек и общество», «Правила безопасной жизни», перечислены в кодификаторе. Каждое верно выполненное задание базового уровня оценивается 1 баллом, повышенного уровня – 2 баллами.

**4. На выполнение каждого тематического теста** отводится 20–25 минут, на выполнение итогового – 40 минут.

**5. Кодификатор.** Данный кодификатор разработан на основе требований ФГОС НОО (приказ Минобрнауки России № 373 от 06.10.2009) и с учётом планируемых результатов начального общего образования по окружающему миру и примерной программы начального общего образования по предмету «Окружающий мир». Он состоит из двух частей. В первой представлен перечень умений, характеризующих достижения учащихся в освоении курса «Окружающий мир» в 1 классе (см. табл. 1), во второй – перечень элементов содержания, проверяемых в рамках процедуры оценки индивидуальных достижений обучающихся по предмету «Окружающий мир» (см. табл. 2).

Код ПРО	Планируемые результаты обучения (ПРО) / Проверяемые умения
<i>Раздел 1. Человек и природа</i>	
1.1	Различать (узнавать) изученные объекты и явления живой и неживой природы
1.1.1	Соотносить изученные природные объекты и явления с их описаниями или характерными свойствами
1.1.2	Различать изученные объекты природы (камни, растения, животных, созвездия) на рисунках, фотографиях и схемах
1.1.3	Узнавать изученные объекты и явления в ходе непосредственных наблюдений в окружающей природе с помощью взрослого
1.1.4	Различать характерные свойства изученных объектов и явлений живой и неживой природы по их названию
1.1.5	Приводить примеры изученных объектов и явлений и их характерных свойств
1.2	Описывать на основе предложенного плана изученные объекты и явления живой и неживой природы, выделять их существенные признаки
1.2.1	Выделять основные существенные признаки изученных объектов и явлений живой и неживой природы
1.3	Сравнивать объекты живой и неживой природы на основе внешних признаков или известных характерных свойств и проводить простейшую классификацию изученных объектов природы
1.3.1	Сравнивать объекты на основе внешних признаков или известных характерных свойств (растения и животных, реку и море)
1.3.2	Проводить простейшую классификацию изученных объектов природы на основе внешних признаков или известных характерных свойств
1.4	Использовать готовые модели (глобус, карта, план) для объяснения явлений или описания свойств объектов
1.4.1	Использовать глобус при выполнении учебных заданий (находить на глобусе холодные и жаркие районы)
1.5	Определять характер взаимоотношений человека с природой, находить примеры влияния этих отношений на природные объекты, на здоровье и безопасность человека
1.5.1	Находить примеры положительного и отрицательного влияния человека на природу
1.5.2	Определять характер взаимоотношений человека с природой
<i>Раздел 2. Человек и общество</i>	
2.1	Различать государственную символику Российской Федерации и своего региона; указывать характерные признаки своей страны
2.1.1	Узнавать флаг и герб Российской Федерации
2.1.2	Называть столицу России, узнавать некоторые её достопримечательности
2.1.3	Приводить примеры народов России
2.1.4	Находить на карте мира Российскую Федерацию
2.1.5	Называть характерные признаки государства
2.2	Различать прошлое, настоящее, будущее
2.2.1	Соотносить дату изученного события с веком
2.2.2	Называть дни недели и времена года в правильной последовательности

Код ПРО	Планируемые результаты обучения (ПРО) / Проверяемые умения
2.3	Оценивать характер взаимоотношений людей в различных социальных группах (семья, группа сверстников)
2.3.1	Отличать фамилию, имя, отчество. Называть по именам, отчествам и фамилиям членов своей семьи
2.3.2	Определять профессии людей по фотографиям и описаниям
2.4	Использовать учебные тексты, иллюстрации, различные справочные издания для ответов на вопросы
2.5	Проводить классификацию объектов, созданных руками человека
<i>Раздел 3. Правила безопасной жизни</i>	
3.1	Понимать необходимость здорового образа жизни
3.2	Соблюдать правила личной безопасности и безопасности окружающих
3.2.1	Называть элементарные правила дорожного движения
3.2.2	Называть правила безопасности в транспорте
3.2.3	Называть элементарные правила обращения с электроприборами
3.2.4	Называть правила поведения в природе и быту

Таблица 2

Код элемента содержания	Элементы содержания курса «Окружающий мир»	Код ПРО
<i>Раздел 1. Человек и природа</i>		
1.1	Природа неживая и живая	
1.1.1	Объекты живой и неживой природы, признаки предметов (цвет, форма, сравнительные размеры и др.)	1.1.1
1.1.2	Явления природы (смена времён года, снегопад, листопад, перелёты птиц, смена времени суток, рассвет, закат, ветер, дождь, гроза)	1.1.5 1.1.3
1.2	Земля – планета Солнечной системы	
1.2.1	Солнце – ближайшая к нам звезда. Звёзды, созвездия	1.1.2
1.2.2	Форма и размеры Земли. Глобус как модель Земли	1.4.1
1.3	Времена года	
1.3.1	Вращение Земли как причина смены дня и ночи	1.4.1
1.3.2	Времена года, их особенности	1.1.4 2.2.2 2.2.1
1.4	Погода	
1.4.1	Наблюдение за погодой своего края	1.1.3
1.5	Вода, водоёмы	
1.5.1	Море и река. Водоёмы родного края	1.3.1 1.5.1
1.5.2	Свойства снега и льда	1.1.4
1.6	Полезные ископаемые	
1.6.1	Полезные ископаемые (гранит, кремень, известняк) и их значение	1.1.2

Код элемента содержания	Элементы содержания курса «Окружающий мир»	Код ПРО
1.7	Растения	
1.7.1	Разнообразие растений	1.3.1 1.1.2
1.7.2	Части растения (корень, стебель, лист, цветок, плод с семенами)	1.1.4
1.7.3	Условия, необходимые для жизни растения (свет, тепло, воздух, вода)	1.2.1 1.5.1
1.8	Животные	
1.8.1	Разнообразие животных	1.3.1 1.1.2
1.8.2	Условия, необходимые для жизни животных (воздух, вода, тепло, пища)	1.2.1 1.5.1
1.8.3	Насекомые, рыбы, птицы, звери, их отличия	1.3.2
1.9	Человек – часть природы	
1.9.1	Экологические проблемы и способы их решения	1.5.1 1.5.2
<i>Раздел 2. Человек и общество</i>		
2.1	Человек – член общества	
2.1.1	Семья – самое близкое окружение человека	2.3.1
2.1.2	Правила поведения в школе. Взаимоотношения со сверстниками	2.3
2.1.3	Профессии людей	2.3.2
2.2	Наша Родина – Россия, Российская Федерация	
2.2.1	Государственная символика России (герб, флаг, гимн)	2.1.1
2.2.2	Москва – столица России	2.1.2
2.2.3	Россия – многонациональная страна	2.1.3
2.3	Общественный транспорт	
2.3.1	Наземный, воздушный и водный транспорт	2.4 2.5
2.4	Средства связи	
2.4.1	Почта, телеграф, телефон, Интернет	2.4 2.5
2.5	Средства массовой информации	
2.5.1	Радио, телевидение, пресса, интернет	2.4 2.5
<i>Раздел 3. Правила безопасной жизни</i>		
3.1	Здоровый образ жизни	
3.1.1	Ценность здоровья и здорового образа жизни	3.1
3.2	Правила безопасного поведения	
3.2.1	Правила безопасного обращения с электроприборами	3.2.3
3.2.2	Правила безопасного поведения на дорогах, правила безопасной езды на велосипеде	3.2.1
3.2.3	Правила безопасного поведения в транспорте	3.2.2
3.2.4	Правила безопасного поведения в природе	3.2.4

# Тест 1. ЧТО И КТО?

## Спецификация теста

### 1. Содержательно-деятельностная матрица

Номер раздела содержания	Название раздела содержания	Количество заданий		Всего заданий
		Базовый уровень	Повышенный уровень	
1	Человек и природа	5	1*	6
2	Человек и общество	2	2*	4
Всего заданий		7	3	10

### 2. План теста

Номер задания	Номер раздела содержания	Проверяемые умения (код ПРО)	Тип задания	Уровень сложности	Максимальный балл
A1	2	2.1.1	ВО	Б	1
A2	1	1.1.4 1.3.2	ВО	Б	1
A3	2	2.1.3 (в. 1)** 2.1.2 (в. 2)**	ВО	Б	1
A4	1	1.1.3	ВО	Б	1
A5	1	1.1.4	ВО	Б	1
A6	1	1.1.1	ВО	Б	1
A7	1	1.1.1 1.3.2	ВО	Б	1
B1	2	2.1.5	КО	П	2
B2	2	2.1.2	РО	П	2
B3	1	1.2.1	КО	П	2

\* Отмечены задания части В.

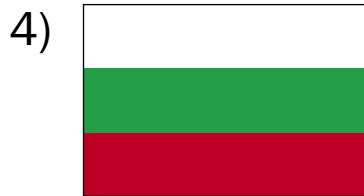
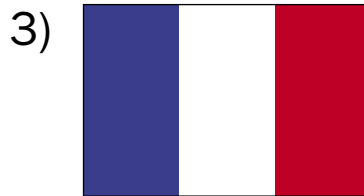
\*\* Отмечены варианты теста.

## Вариант 1

### ЧАСТЬ А

В каждом из заданий А1–А7 выбери один правильный вариант ответа из четырёх предложенных. Поставь знак «Х» в клеточке рядом с номером правильного, на твой взгляд, ответа.

**A1.** Укажи флаг России.



Ответ: 1) ☐ 2) ☐ 3) ☐ 4) ☐

**A2.** Не являются комнатными растениями

- 1) сансевиера и кактус
- 2) гиппеаструм и кала
- 3) астра и гладиолус
- 4) бегония и фиалка

Ответ: 1) ☐ 2) ☐ 3) ☐ 4) ☐

**A3.** Вспомни, какие народы населяют Россию (являются коренными жителями нашей страны). Укажи лишнее.

- 1) чукчи
- 2) англичане
- 3) татары
- 4) башкиры

О т в е т: 1) ☐ 2) ☐ 3) ☐ 4) ☐

**A4.** Выбери верное утверждение.

- 1) Земля меньше Луны.
- 2) Созвездие Большой Медведицы образует ковш.
- 3) Днём на небе можно увидеть Луну и звёзды.
- 4) Ночью небо становится жёлтым или оранжевым.

О т в е т: 1) ☐ 2) ☐ 3) ☐ 4) ☐

**A5.** Первобытные люди использовали кремь  
мень

- 1) для строительства
- 2) для изготовления посуды
- 3) для поделок
- 4) для добычи огня

О т в е т: 1) ☐ 2) ☐ 3) ☐ 4) ☐



**A6.** Дерево, которое на зиму сбрасывает хвоинки, – это

- |                |          |
|----------------|----------|
| 1) сосна       | 3) пихта |
| 2) лиственница | 4) ель   |

Ответ: 1) ☐ 2) ☐ 3) ☐ 4) ☐

**A7.** К хвойным деревьям относится

- |           |          |
|-----------|----------|
| 1) тополь | 3) осина |
| 2) берёза | 4) сосна |

Ответ: 1) ☐ 2) ☐ 3) ☐ 4) ☐

### ЧАСТЬ В

При выполнении заданий В1–В3 запиши полученный ответ в отведённом для этого месте. Ответы записывай чётко и разборчиво.

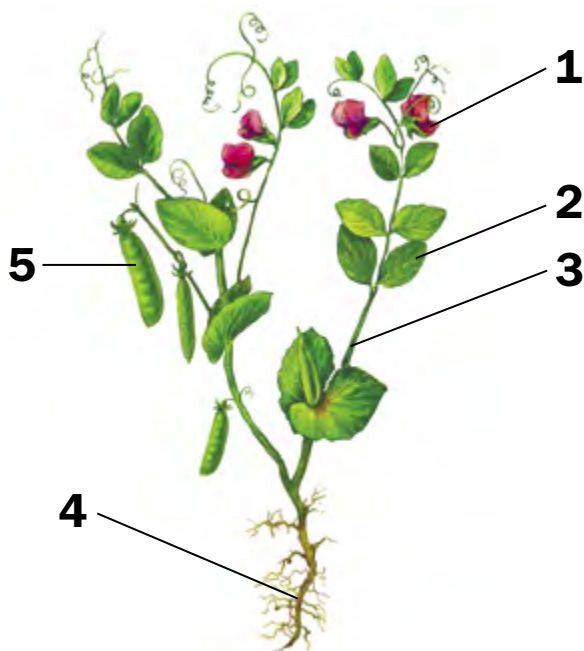
**B1.** Расшифруй слово, переставляя буквы.  
**дартвосгусо**

Ответ: \_\_\_\_\_

**B2.** Вспомни, какие достопримечательности можно увидеть в Москве. Запиши 1–2 названия.

Ответ: \_\_\_\_\_

**В3.** Подпиши части растения на рисунке.  
Используй слова для справок.



- 1) \_\_\_\_\_
- 2) \_\_\_\_\_
- 3) \_\_\_\_\_
- 4) \_\_\_\_\_
- 5) \_\_\_\_\_

Слова для справок: плод и семена, лист, цветок, корень, стебель.

## Вариант 2

### ЧАСТЬ А

В каждом из заданий А1–А7 выбери один правильный вариант ответа из четырёх предложенных. Поставь знак «X» в клеточке рядом с номером правильного, на твой взгляд, ответа.

**A1.** Укажи герб России.

1)



3)



2)



4)



Ответ: 1) ☐ 2) ☐ 3) ☐ 4) ☐

**A2.** В России не растёт на клумбе

1) астра

3) роза

2) гладиолус

4) кактус

Ответ: 1) ☐ 2) ☐ 3) ☐ 4) ☐

**A3.** Не является достопримечательностью  
Москвы

- 1) Эйфелева башня
- 2) Красная площадь
- 3) Останкинская телебашня
- 4) Кремль

О т в е т: 1) ☐ 2) ☐ 3) ☐ 4) ☐

**A4.** Луна – это

- 1) планета
- 2) звезда
- 3) спутник Земли
- 4) метеорит

О т в е т: 1) ☐ 2) ☐ 3) ☐ 4) ☐

**A5.** Выбери верное утверждение.

- 1) Известняк – один из самых твёрдых и прочных камней.
- 2) Гранит состоит из раковин различных морских животных.
- 3) Кремень древние люди использовали для высекания искр и разведения костров.
- 4) Известняк, гранит и кремень очень похожи друг на друга.

О т в е т: 1) ☐ 2) ☐ 3) ☐ 4) ☐

**A6.** Плоды сосны – это

- |            |           |
|------------|-----------|
| 1) хвоинки | 3) листья |
| 2) шишки   | 4) жёлуди |

О т в е т: 1) ☐ 2) ☐ 3) ☐ 4) ☐

**A7.** Листья хвойного дерева правильно называть

- |              |                |
|--------------|----------------|
| 1) хвоинками | 3) пластинками |
| 2) колючками | 4) иголками    |

О т в е т: 1) ☐ 2) ☐ 3) ☐ 4) ☐

### Ч А С Т Ь В

При выполнении заданий В1–В3 запиши полученный ответ в отведённом для этого месте. Ответы записывай чётко и разборчиво.

**B1.** Расшифруй слово, переставляя буквы.

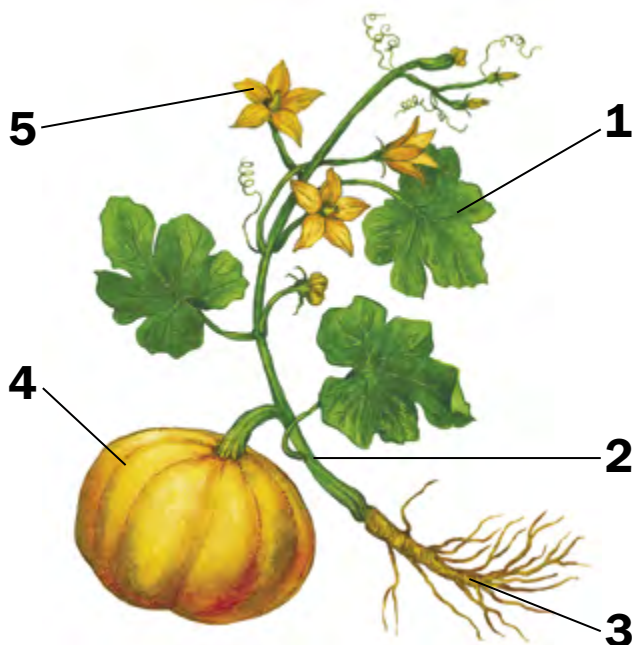
**тнедизерп**

О т в е т: \_\_\_\_\_

**B2.** Вспомни, что такое столица. Допиши предложение.

**Столица – это** \_\_\_\_\_

**В3.** Подпиши части растения на рисунке.  
Используй слова для справок.



- 1) \_\_\_\_\_
- 2) \_\_\_\_\_
- 3) \_\_\_\_\_
- 4) \_\_\_\_\_
- 5) \_\_\_\_\_

*Слова для справок:* плод и семена, лист, цветок, корень, стебель.

# Тест 2. ЧТО И КТО? (продолжение)

## Спецификация теста

### 1. Содержательно-деятельностная матрица

Номер раздела содержания	Название раздела содержания	Количество заданий		Всего заданий
		Базовый уровень	Повышенный уровень	
1	Человек и природа	5	2*	7
2	Человек и общество	1	1*	2
3	Правила безопасной жизни	1		1
<b>Всего заданий</b>		7	3	10

### 2. План теста

Номер задания	Номер раздела содержания	Проверяемые умения (код ПРО)	Тип задания	Уровень сложности	Максимальный балл
A1	1	1.1.4 (в. 1)** 1.1.1 (в. 2)**	ВО	Б	1
A2	1	1.3.2	ВО	Б	1
A3	1	1.1.4 1.3.1	ВО	Б	1
A4	1	1.1.1 (в. 1)** 1.3.1 (в. 2)**	ВО	Б	1
A5	2	2.4	ВО	Б	1
A6	3	3.2.1 (в. 1)** 3.2.4 (в. 2)**	ВО	Б	1
A7	1	1.4.1	ВО	Б	1
B1	1	1.1.1	КО	П	2
B2	1	1.1.5	КО	П	2
B3	2	2.5	РО	П	2

\* Отмечены задания части В.

\*\* Отмечены варианты теста.

## Вариант 1

### ЧАСТЬ А

В каждом из заданий А1–А7 выбери один правильный вариант ответа из четырёх предложенных. Поставь знак «Х» в клеточке рядом с номером правильного, на твой взгляд, ответа.

**А1.** Укажи лишнее название.

- |             |             |
|-------------|-------------|
| 1) муха     | 3) стриж    |
| 2) стрекоза | 4) кузнечик |

Ответ: 1) ☐ 2) ☐ 3) ☐ 4) ☐

**А2.** Речными рыбами являются

- 1) окунь и щука
- 2) сельдь и треска
- 3) акула и камбала
- 4) морской окунь и осётр

Ответ: 1) ☐ 2) ☐ 3) ☐ 4) ☐

**А3.** Птицы отличаются от других животных тем, что

- |                 |                     |
|-----------------|---------------------|
| 1) могут летать | 3) у них есть перья |
| 2) выют гнёзда  | 4) откладывают яйца |

Ответ: 1) ☐ 2) ☐ 3) ☐ 4) ☐



**A4.** У большинства зверей ног

1) 2

3) 6

2) 4

4) 8

О т в е т: 1) ☐ 2) ☐ 3) ☐ 4) ☐

**A5.** Устройство для введения информации в компьютер – это

1) мышь

2) монитор

3) звуковая колонка

4) клавиатура

О т в е т: 1) ☐ 2) ☐ 3) ☐ 4) ☐

**A6.** Переходить дорогу можно

1) в любом месте

2) там, где переходят другие люди

3) там, где удобно быстро её перебежать

4) там, где нарисована «зебра»

О т в е т: 1) ☐ 2) ☐ 3) ☐ 4) ☐

**A7.** Глобус – это

1) модель Земли

2) план

3) карта

4) игрушка

О т в е т: 1) ☐ 2) ☐ 3) ☐ 4) ☐

## ЧАСТЬ В

При выполнении заданий В1–В3 запиши полученный ответ в отведённом для этого месте. Ответы записывай чётко и разборчиво.

**В1.** Отгадай загадку.

Не зверь, не птица; нос – как спица;  
Летит – кричит, сядет – молчит;  
Кто его убьёт – свою кровь прольёт.

О т в е т: \_\_\_\_\_

**В2.** Подчеркни названия «спрятавшихся» рыб.

**м**на**к**у**л**а**п**р**т**о**к**у**н**ь**ж**з**д**х**н**а**л**и**м**ц**в**ы**ф**с**а**з**а**н**к**с  
**ч**ый**к**а**р**а**с**ь**и**м**а**в**к**т**р**ес**к**а**м**ь**т**о**р**к**а**м**б**а**л**а**и**р**т**у  
**а**к**с**ель**д**ь**ф**ы

**В3.** Запиши по 2–3 названия предметов, относящихся к каждой группе.

1) Мебель: \_\_\_\_\_

2) Одежда: \_\_\_\_\_

Конец ознакомительного фрагмента.

Приобрести книгу можно

в интернет-магазине

«Электронный универс»

[e-Univers.ru](http://e-Univers.ru)